

Tytuł rysunku:

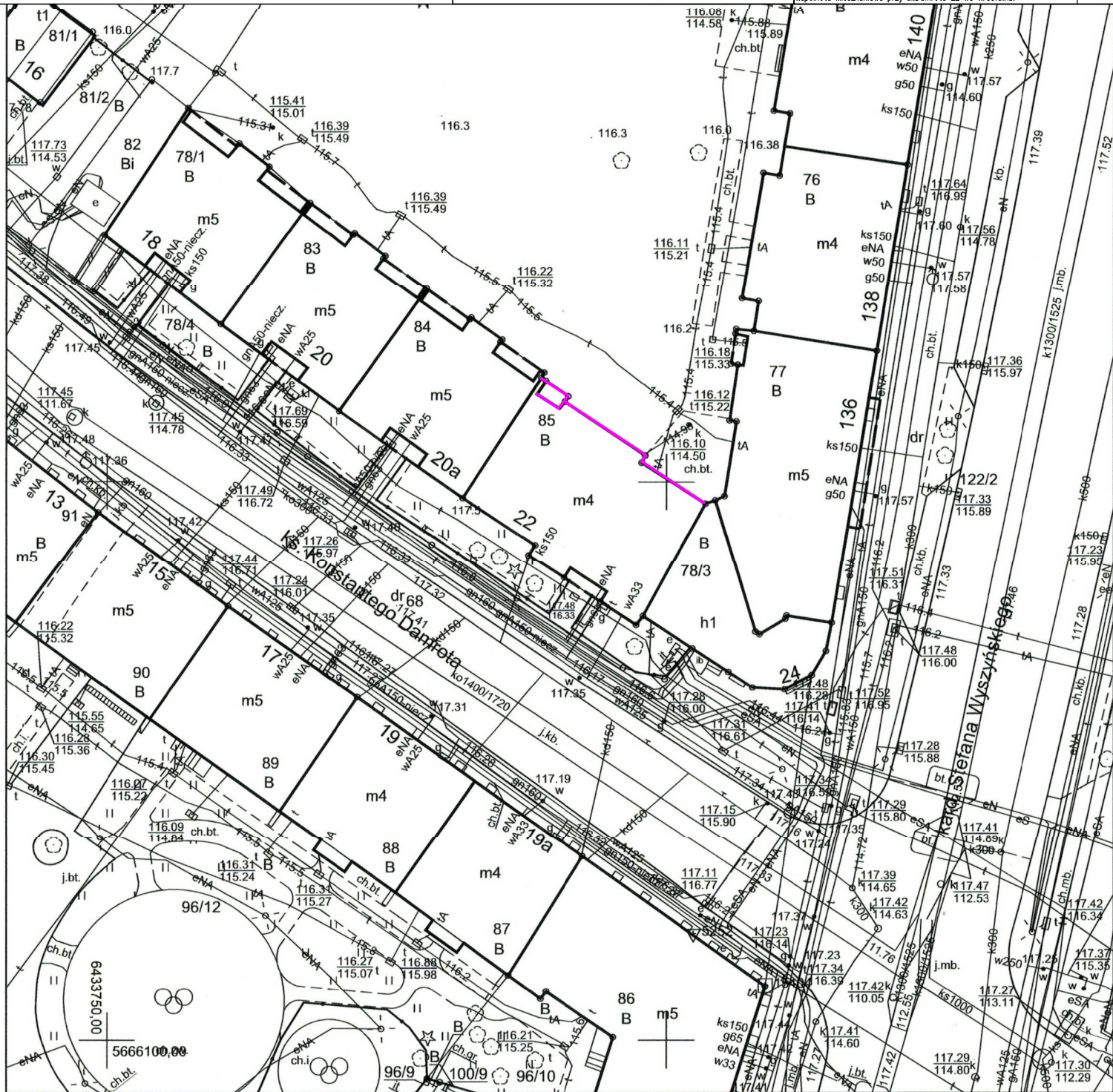
Plan sytuacyjny-lokalizacja obiektu.

**Biuro projektowo-usługowe
"WPROJEKT"
Łukasz Władyka**

LEGENDA :

- -Budynek mieszkalny wielorodzinny.
- -Granica działki.
- -Zakres opracowania - remont elewacji z dociepleniem.

Projektant	Rafał Lucjan Maciejewski	nr uprawnień - branża architektura	240/01/DUW	podpis
Sprawdzający	Paweł Młynarz	nr uprawnień - branża architektura	27/WFOKK/2017	podpis
Objekt	Budynek mieszkalny wielorodzinny			skala
Lokalizacja	ul.Damrota 22 ; 50-306 Wrocław			1 : 500
Investor	Wspólnota Mieszkańcowa przy ul.Damrota 22 we Wrocławiu.			rys. nr 1
				data
				16.06.2025



WROCLAW

MAPA ZASADNICZA

Obręb: 0005 - Plac Grunwaldzki

1. Mapa sporządzona w ZGKiKM we Wrocławiu
2. Poziom odniesienia "PL-ETRF-2000"
3. Układ współrzędnych "PL-2000 strefa 6"
4. Układ wysokości "PL-EVRF2007-NH"

Nr sekcji: 6.149.12.19.4.3

Skala: 1:500

Nie wyklucza się istnienia w terenie innych nie wykazanych na mapie urządzeń podziemnych, które nie były zgłoszone do inwentaryzacji lub o których brak jest informacji w instytucjach branżowych.

Przygotował(a):
Marta Baryń
ZGKiKM. TM.6642.2363.2025
WROCLAW 04-07-2025

Nazwa organu prowadzącego państwowy zasób geodezyjny i kartograficzny	Prezydent Wrocławia Zarząd Geodezji, Kartografii i Katastru Miejskiego we Wrocławiu
Identyfikator ewidencyjny materiału zasobu	P.0264.1996.2964
Nazwa materiału zasobu	Mapa zasadnicza
Data wykonania kopii materiału zasobu	04-07-2025
Imię, nazwisko i podpis osoby reprezentującej organ	Marta Baryń

STAROSTA GŁODETA
mgr inż. Marta Baryń